

Curvado de láminas de plástico

por Mark Favreau

Pensé que la bestia de nueve cabezas llevaba diez meses posada inmóvil en lo alto de la estantería. Había llegado el momento de desmontarla y jubilarla para dejar paso a algo nuevo. Entonces me di cuenta. No estaba completamente inmóvil. Las alas de plástico estaban bastante curvadas en los extremos.

El plástico era bastante plano en el lugar donde los pines sujetaban la lámina al modelo, pero intuía que la única razón por la que estaba plano eran los pines que lo sujetaban. Al soltar los pines la lámina se curvó de manera más o menos uniforme.

Al observar este estado, me llevé más decepción que sorpresa. Hacía años que sabía que si cubría una hoja de papel o cartón con pintura, la hoja se curvaría. La pintura se secaba y se contraía a un ritmo diferente que el sustrato y voilà el rizo. La solución para contrarrestar la curvatura era pintar la otra cara de la hoja.

Pero tenía curiosidad por ver si un poco de calor podía remediar la situación. Saqué el secador de pelo, lo apunté a la cara impresa de la lámina durante un par de minutos y la lámina se relajó un poco. Sin embargo, en cuanto se retiró el calor, la hoja empezó a curvarse de nuevo con bastante rapidez. Esperaba que se curvara gradualmente, pero no fue así. La lámina saltó bruscamente en una serie de pasos y después volvió a rizarse gradualmente. A continuación, dejé la lámina en reposo durante un día para ver si se volvía a rizar, y así fue.

Repetí el procedimiento un día después y esta vez la vuelta al rizo fue gradual, sin saltos, y de nuevo no tardó más en volver al rizo de lo que había tardado en aplanarse.

A continuación, probé a aplicar calor en la cara no impresa de la lámina. De nuevo se aplanó, y esta vez quizás un poco más que antes. La



Aquí está el modelo cuando se ensambló originalmente. Nota lo plano que está el plástico.



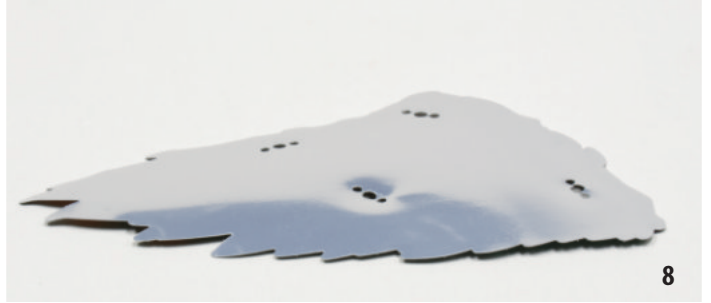
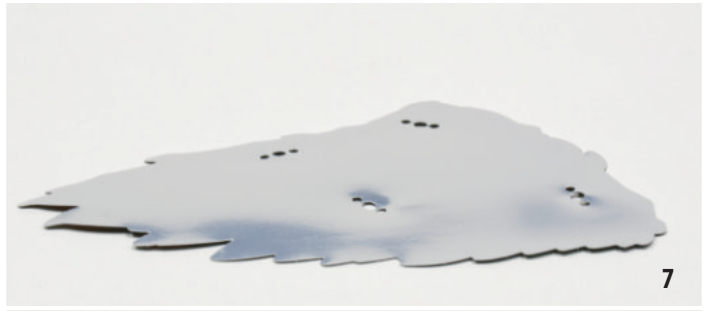
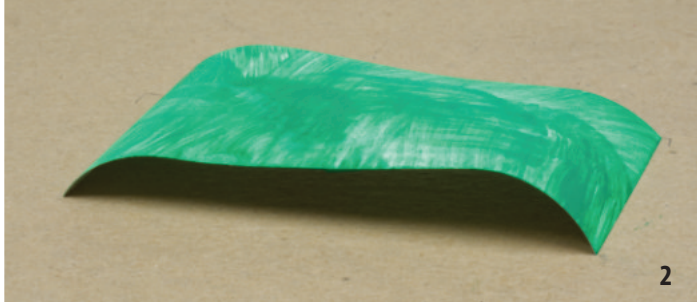
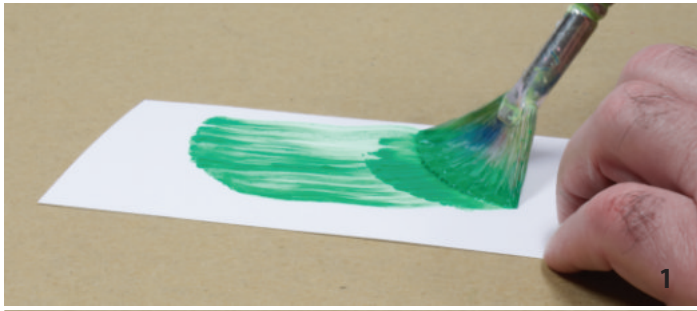
Aquí está el modelo diez meses después. Observa la curvatura de la lámina de plástico.

curvatura volvió a aparecer, pero esta vez fue mucho más gradual y tardó bastante. Al dejarla con la cara impresa hacia abajo, parecía curvarse desde todos los lados alrededor del centro, en lugar de curvarse de lado a lado a lo largo del eje longitudinal.

Tras dos días sin cambios, giré la lámina con la cara impresa hacia arriba e inmediatamente

empezó a curvarse como antes. Empezó con pequeños saltos y, a lo largo de un día, volvió gradualmente a la curvatura completa inicial.

Pruebas adicionales podrían dar más información, pero en la medida de lo que se ha probado aquí la conclusión es que el plástico se va a rizar y permanecer rizado en un ambiente medio.



1 Pintura aplicada a una cartulina. 2 Pintura húmeda sobre una cartulina. 3 Cartulina seca con curvatura. 4 Inmediatamente después de aplicar calor por primera vez. 5 Momentos después. 6 Minutos después.

7 Dorso inmediatamente después de la aplicación de calor. 8 Segundos después. 9 Después de dos días. 10 Dando la vuelta. 11 Momentos después. 12 Un día después.